



Kresse-Köpfe



Zutaten

-  Leere Eierschalen
-  Filzstifte
-  Watte oder Erde
-  Kresse-Samen
-  Wasser-Sprüher

Vorgehen



1. Eier möglichst weit oben aufschlagen. Die Eier können für leckere Omeletten oder Zopftierli verwendet werden.



2. Die leeren Eierschalen ausspülen und bemalen.



3. Die Eierschalen mit Watte oder Erde füllen.

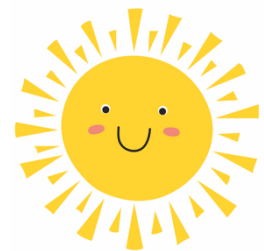


4. Pro Ei ca ¼ TL Kressesamen auf die Watte oder Erde streuen.



5. Vorsichtig angießen und im Haus an einen hellen Ort stellen.

Pflege



Regelmässig feucht halten und schon nach wenigen Tagen ist die Kresse erntereif!